



4 KROŽNA POT CASERA NAULENI - BOSCO COLMAJER

Težavnost: T
Priporočeno obdobje: od polovice junija do konca oktobra
Kažipot: CAI 238
Višinska razlika: 220 m.

POT

Za kočo *Tita Piaz* 1417 m. se začne gozdna cesta, po kateri se sprehodimo za kratko razdaljo. Nato zavijemo desno in sledimo poti CAI 238. Steza se povzpne skozi gozd in se hitro spusti na jaso pred sirarnico *Casera Nauleni* 1641 m. (40 min).



Od tu nadaljujemo po gozdni poti, ki se spušča proti severu skozi gozd *Colmajer*. Na nadmorski višini pribl. 1600 m. zavijemo desno in zapustimo stezo CAI 238 (tabela), ki se nadaljuje do sirarnice *Casera Colmajer*, in spet spustimo do poti, dokler ne pridemo na širše gozdno cesto. Po cesti levo, ki poteka rahlo navzdol, se vrnemo do koč *Tita Piaz* 1417 in tako zaključimo krožno pot (1h40 min).



5 KROŽNA POT PO VRHOVIH (KROŽNA POT HRIBA COLMAJER)

Težavnost: E
Priporočeno obdobje: od polovice junija do konca oktobra
Kažipot: rdeča in bela
Višinska razlika: 450 m.

POT

Izhodiščno mesto je koč *Tita Piaz* (1417 m.), od koder uberemo pot št. 5 do travnika pri sirarnici *Casera Nauleni* (40 min).



Sledimo smerokazom in se povzpne po dolini, ki vodi do *Forchia Nauleni* (1703 m.). Od sedla nadaljujemo proti severu, blizu grebena po dobro uhojeni poti med gostimi borovci do vrha *Monte Colmajer* 1858 m. (40 min). Pot se nadaljuje po severnem pobočju gore do *Forchia Grande* 1739 m., od koder se spustimo nato proti severu vzdolž doline v redkem gozdu macesnov do križišča na 1650 m. Od stičišča, s kratkim ovinkom v desno, lahko pridemo do sirarnice *Casera Colmajer* 1670 m. Če pa izberemo pot na levo, se po približno desetih minutah pridružimo gozdni stezi, ki vodi do sirarnice *Casera Nauleni*, od koder se po poti št. 4 vrnemo do koč *Tita Piaz* (1h40min). V primeru, da hočemo podaljšati opisano krožno pot, nadaljujemo od kraja *Forchia Grande* po markirani stezi po grebenu, slozi *Forchia Piccola* 1752 m., do razglednega vrha *Monte Sesilis* 1812 m. (30 min). Spustimo se po markirani poti, ki poteka po gozdnatem grebenu gore S-SZ in se poveže z gozdno potjo (30 min). Po gozdni cesti, ki se vije po gozdu, se vrnemo do koč *Tita Piaz* (45 min).

6 DIDAKTIČNA GOZDARSKA POT FLOBIA

Težavnost: T
Priporočeno obdobje: od polovice junija do konca oktobra
Kažipot: oznacena pot z leseno ograjo
Višinska razlika: 130 m. pribl.

POT

Izhodiščno mesto je koč *Tita Piaz* (1428 m.), od koder uberemo gozdno pot na desni strani ceste, ki pelje do kraja Sauris, in ki vodi v gozd. Sledimo zaznamovani učni poti z devetimi postajami, ki omogočajo opazovanje poti in v katerih je prikazan ekosistem gozda. Učna pot je dolga približno 3,5 km in povprečen čas hoje je 1 ura in pol.



7 KROŽNA POT LAUCJT - PLAN DAI CJAVAI

Težavnost: T
Priporočeno obdobje: od aprila do konca oktobra
Kažipot: asfaltirana cesta, tabele
Višinska razlika: minimalna

POT

Pot je turističnega značaja, vije se v bližini mesta Ampezzo in je primerna za vsakogar, še posebej za tiste, ki si želijo sproščujočega sprehoda v vročih poletnih dneh. Pot se začne na glavnem trgu v Ampezzu, od koder se spuščamo vzdolž ulice Brazzoletta do kraja *Navais*, od koder lahko nadaljujemo po asfaltirani cesti do kraja Laucjt ali pa uberemo cesto na desni, ki vodi do majhnega jezera, ki ga namaka reka *Teria* in ki ga prebivalci Ampezza imenujejo "Poción", t.j. "veliki vodnjak" (20 min. od trga, pripravljeno). Od "Pocióna" nadaljujemo po pot, ki zavije v levo in se povzpne v gozd "Plan dai Cjavi". Po 30-ih minutah hoje se vrnemo zopet na asfaltirano cesto, ki smo jo zapustili prej, po kateri pridemo do občinskih športnih objektov ter v dodatnih 10-ih minut do središča mesta.

Lahko pa izberemo pot na levi strani, ki se imenuje "ex colonia" in po kateri pridemo do istoimenskega kraja, od koder se, po prečkanju potoka *Teria*, vrnemo v središče mesta v 10 minutah.

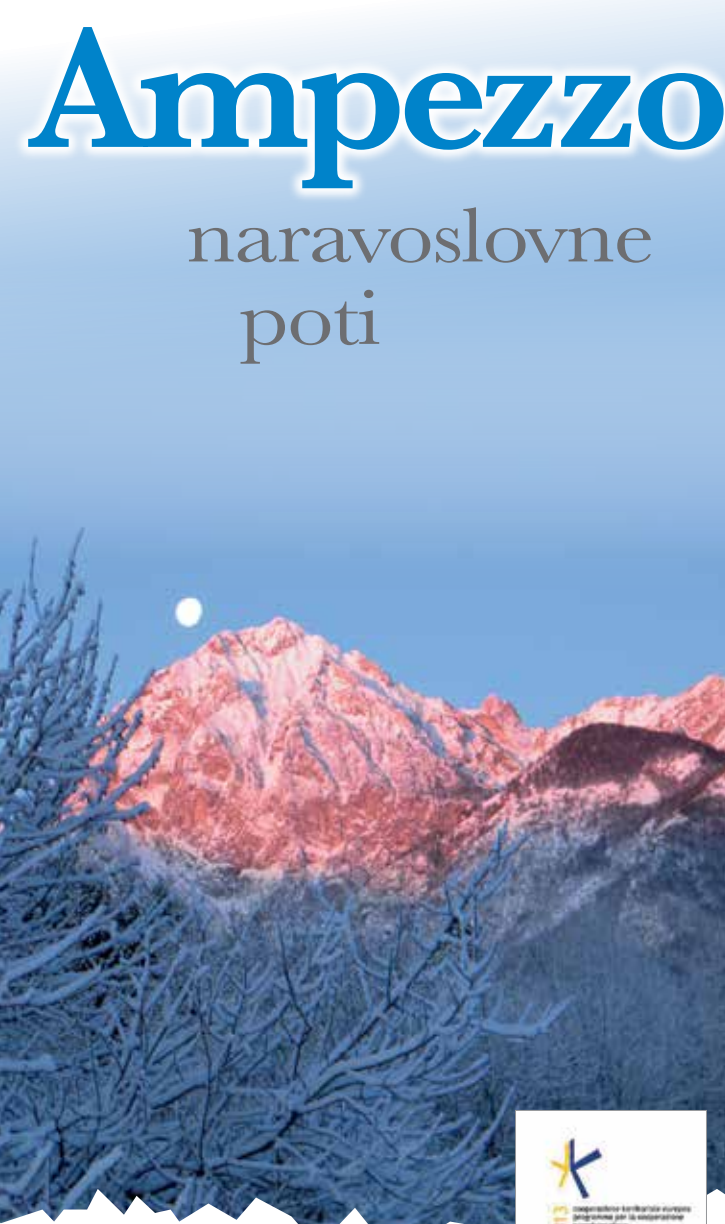


8 POCIÒN - MILIA CJASTELAT

Težavnost: T
Priporočeno obdobje: od aprila do konca oktobra
Kažipot: tabele
Višinska razlika: minimalna

POT

Od kraj "Poción" sledimo poti, ki se vije naravnost in je označena vse do "Mulin di Chiç": prečkamo reko *Teria* in nadaljujemo po dobro uhojeni poti. Takoj pridemo do ruševin "Mulin di Chiç". Pot, ki ji na levi strani vzporedno teče reka *Teria*, je enostavna, nima velikih višinskih razlik in v poletnih mesecih je mogoče nabirati gorske ciklame, ki rastejo v izobilju v gozdu jelk in bukev, skozi katerega se vije pot. Po približno 30-minutni hoji pridemo v dolino, kjer opazimo stavbo ki daje ime kraju, "La Milia". Nadaljujemo po poti, ki prečka majhen lesen most, in dosežemo ravni del, imenovan "Cjastelat". Če nadaljujemo v desno, pridemo na državno cesto, ki pelje nazaj v Ampezzo. Čoe pa zavijemo v lev in se povzpne po kratkem klanecu, lahko v skali nad reko *Teria* občudujemo bunker, zgrajen za obrambne namene med drugo svetovno vojno.



Ampezzo, prek svojih poti odkriva neodkriti raj, ki ga je treba znova in znova spoznavati, je bivalno okolje, ki se obnavlja vsako sezono.



JULIUS

Partner di progetto

- Comune di Monfalcone
- Comune di Codroipo
- Unione della Romagna Faentina
- INFORMEST
- Associazione Sportiva Dilettantistica Gruppo Alpinismo Moderno GAM
- Gal Carso Laskras S.C.A.R.L.
- Comune di Lubiana - Istituto Pubblico SPORT LUBLIANA
- Comune di Jesenice
- Comune di Postumia
- Associazione per la Cultura della Montagna, Domžale/Slovenia
- Parco Nazionale del Triglav

Comune di Ampezzo
Piazza Zona Libera 1944, 28
33021 AMPEZZO (Ud)
Tel. +39 0433 80050
Fax +39 0433 80639
e-mail: amministrativo@com-ampezzo.regione.fvg.it
web: www.comune.ampezzo.ud.it

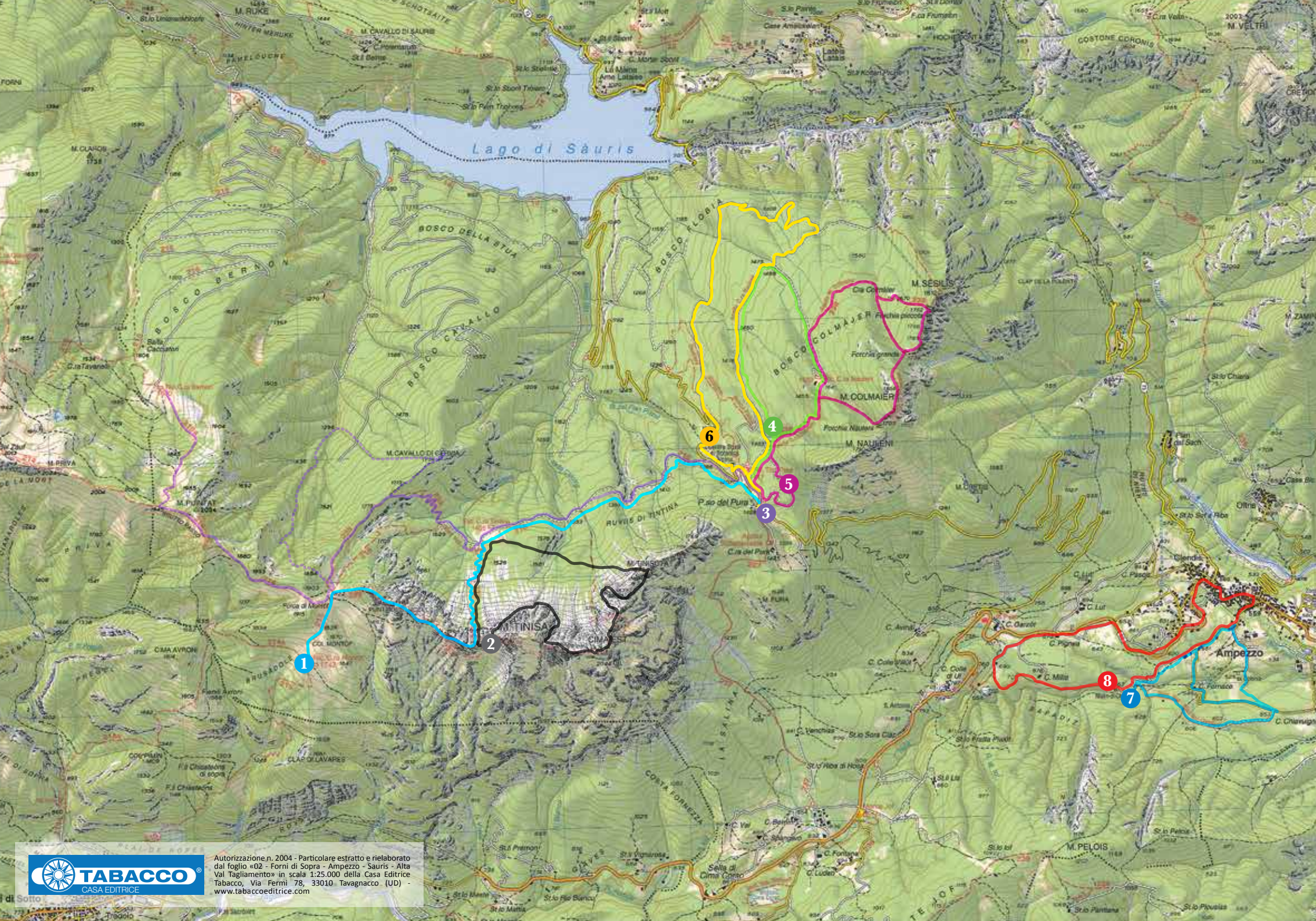
Ufficio Informazione e Accoglienza Turistica
Tel. e fax +39 0433 80758
e-mail: info.ampezzo@cmcarnia.regione.fvg.it

Progetto JULIUS - "Fruizione e valorizzazione del patrimonio culturale e utilizzo congiunto di infrastrutture sportive nell'area transfrontaliera dalle Alpi Giulie all'Adriatico" finalizzato nell'ambito del Programma per la Cooperazione Transfrontaliera Italia-Slovenia 2007-2013, dal Fondo europeo di sviluppo regionale e dai fondi nazionali.

Progetto Julius - "Raha in ohradnotenje kulturne dediščine ter skupna uporaba športne infrastrukture na čezmejnem območju od Julijskih Alp do Jadrana" sofinanciran v okviru Programa čezmejnega sodelovanja Slovenija-Italija 2007-2013 iz sredstev Evropskega sklada za regionalni razvoj in nacionalnih sredstev.

REPUBLIKA SLOVENIJA
Ministero dell'Economia e delle Finanze
SLUŽBA VLADE REPUBLIKE SLOVENIJE ZA LOKALNO SAMOUPRAVO IN REGIONALNO POLITIKO

PEFC 18-21-01-05
Certificazione Gestione Forestale Sostenibile
Certificato n. IT227390



1 NARAVOSLOVNA STEZA TIZIANA WEISS
 Težavnost: E
 Priporočeno obdobje: od polovice junija do konca oktobra
 Kažipot: CAI 215-233 in okrogla markacija bele barve, ki ima v notranjosti sinjo črko T
 Višinska razlika: 600 m. pribl.
 Čas hoje: Ure 3:30 - 4:00
POT



- 1 NARAVOSLOVNA STEZA TIZIANA WEISS**
- 2 IZLET NA HRIB TINISA - LA CRESTA NEL CIELO**
- 3 IZLET BRUTTO PASSO - CASERA BERNON**
- 4 KROŽNA POT CASERA NAULENI - BOSCO COLMAJER**
- 5 KROŽNA POT PO VRHOVIH (KROŽNA POT HRIBA COLMAJER)**
- 6 DIDAKTIČNA GOZDARSKA POT**
- 7 KROŽNA POT LAUCJT - PLAN DAI CJAVAI**
- 8 POCION - MILIA CJASTELAT**

LEGENDA

- T turistično** (kratke poti, ki vodijo po dobro označenih makadamskih cestah in ki zahtevajo skromno fizično pripravljenost).
- E izletniško** (ture po stezah ali delih stez, ki pa so markirane in ki zahtevajo dobro pripravljenost, dobro poznavanje gorskega sveta, občutek za orientacijo in primerno opremo).
- EE za izkušene pohodnike** (poti po skalovju in plezalne poti, izpostavljenimi deli, ki zahtevajo izkušnost v gorah).

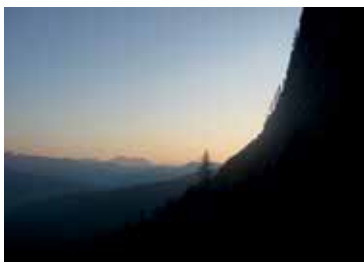


Izhodišna točka je *koča Tita Piaz* (1417 m.), od koder ubere, za približno 500 m., asfaltirano cesto v smeri Sauris, vse do travnate planote. Od tu zavijemo levo po naravoslovni poti *Tiziana Weiss* (smerokazi CAI 215), ki vodi do sirarnice *Casera Tintina* (1495 m.) (smerokazi CAI 233).



Ko pridemo do sirarnice *Casera Tintina*, sledimo stezi, ki vodi do južnega roba pašnika, in dosežemo križišče, ki se nahaja blizu izvira, kjer zavijemo levo po poti CAI 233.

Po dokaj strmem odseku, prečka pot manjšo valovitost na terenu, ki nam pove, da se tam nahaja morena zadnjega ledenika, ki je vzpenja skozi gosto ruševje. Ko izstopimo iz ruševja, se pot vzpenja z ozkimi ovinki, dokler ne dosežemo stene, od koder zavijemo desno in nadaljujemo do travnatih ploščadi.



Na koncu prehoda je izpostavljen polica, ki je opremljen z vrvo in ki omogoča, da dosežemo *Malpasso di Tintina* (1960 m.), od koder se začne običajna pot na hrib *M. Tinisa*.

Nadaljujemo po grebenu in pridemo do *Punta dell'Uccel* (1983 m.), kjer nam zemljevid vrhov omogoča, da prepoznamo gore, ki obkrožajo veliko panoramo. Z vrha sestopimo po grebenu do *Forca di Montif* (1820 m.). Severno od grebena se dviga značilna skala, ki se imenuje *Uccel di Tinisa*. Ko pridemo do razcepa *Forca di Montif* lahko naredimo kratek ovinek s poti *Tiziana Weiss*.

Južneje vzdolž poti CAI 215, pridemo do zavetišča *Casera Montif* (1742 m.), od koder lahko občudujemo širok razgled na dolino reke Timent.

Po poti CAI 233 sestopimo v smeri proti severu, na levi strani reke *Rio Tintina*, najprej med visokimi travami zapuščenega pašnika, nato pa med jelševjem, in pridemo na greben *Monte Cavallo di Cervia*. Tu se sprehodimo po širokem grebenu, med redkim in svetlim gozdom macesna in jelke, ki daje kraju videz dvorišča. Dosežemo nato sedlo, pot se spušča, s številnimi krivuljami na desni strani grebena, dokler ne dosežemo skalnate struge reke *Rio Tintina*, kjer se pridružimo stezi CAI 215. Od tu sledimo gozdni poti, ki vodi do *Casera Tintina*. Če nadaljujemo po isti poti, se vrnemo do občinske ceste prelaza *Passo Pura*. (Varianta: od *Forca di Montif* lahko tudi hitreje sestopimo do *Casera Tintina* po pot CAI 215, na desni strani reke *Rio Tintina*).



2 IZLET NA HRIB TINISA - LA CRESTA NEL CIELO
 Težavnost: EE
 Priporočeno obdobje: od polovice junija do konca oktobra
 Kažipot: CAI 215 in 233
 Višinska razlika: 500 m.
POT

Izhodišno mesto je *koča Tita Piaz* (1417 m.), od koder ubere, mo asfaltirano cesto do planote (500 m.) in na levi zavijemo na gozdno cesto (naravoslovna pot *Tiziana Weiss*, CAI 215), ki vodi do sirarnice *Casera Tintina* (1495 m.) - (markacije CAI 233). Tik pred sirarnico ubere pot na levo (*Pascul - Cresta nel Cielo*) in se sprehodimo po njej, dokler ne prečkamo zapuščene steze, ki prihaja iz *Rio della Calcina*. Nadaljujemo po tej poti, ki najprej prečka gramozni del in nato zavarovani del; sledimo stezi, ki se povzpne na sedlo in doseže vzhodni vrh gore Tinisa.



Z vzhodnega vrha nadaljujemo po zračnem in nazobčanem grebenu, ki je zavarovan na bolj izpostavljenih mestih, in dosežemo glavni vrh gore. Ko se spuščamo med skalami, prečkamo učno pot *Tiziana Weiss* (markacija CAI 233), kateri lahko sledimo pri vrnitvi do "*Punta dell'Uccel*" in valico *Le Forcelle*". Lahko pa se vrnemo neposredno do sirarnice *Casera Tintina* po severnem delu.

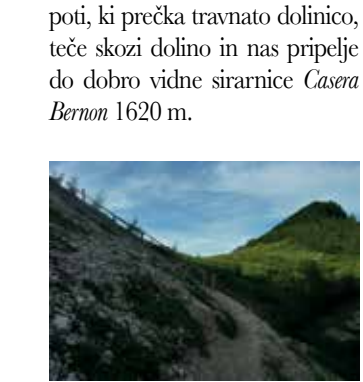
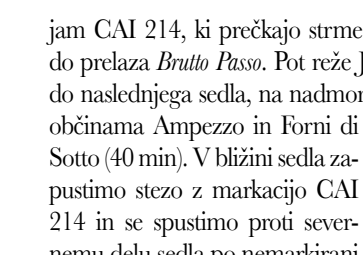


Z vzhodnega vrha nadaljujemo po zračnem in nazobčanem grebenu, ki je zavarovan na bolj izpostavljenih mestih, in dosežemo glavni vrh gore. Ko se spuščamo med skalami, prečkamo učno pot *Tiziana Weiss* (markacija CAI 233), kateri lahko sledimo pri vrnitvi do "*Punta dell'Uccel*" in valico *Le Forcelle*". Lahko pa se vrnemo neposredno do sirarnice *Casera Tintina* po severnem delu.



3 IZLET BRUTTO PASSO - CASERA BERNON
 Težavnost: E
 Priporočeno obdobje: od polovice junija do konca oktobra
 Kažipot: CAI 215, 214 in 233
 Višinska razlika: 530 m.
POT

Izhodišno mesto je *koča Tita Piaz* (1417 m.), od koder ubere, mo asfaltirano cesto do planote (500 m.) in na levi zavijemo na gozdno cesto (naravoslovna pot *Tiziana Weiss*, CAI 215), ki vodi do sirarnice *Casera Tintina* (1495 m.) - (markacije CAI 233). Od *planine Tintina* sledimo poti z markacijo CAI 215, ki se strmo vzpenja levo od doline reke *Rio Tintina* vse do *Forca di Montif* 1822 m. (1h15 min; lahko tudi izberemo pot CAI 233 po grebenu, ki se vije med dolino na desni strani *Rio Tintina* in ki vodi na hrib *M. Cavallo di Cervia* 1704 m.). Od *Forca di Montif* sledimo markacijam CAI 214, ki prečkajo strme travnike in se po strmimi vzpenjo do prelaza *Brutto Passo*. Pot reže JZ stran hriba *M. Puntar* in se spusti do naslednjega sedla, na nadmorski višini 1945 m., kjer je meja med občinama Ampezzo in Forni di Sotto (40 min). V bližini sedla zapustimo stezo z markacijo CAI 214 in se spustimo proti severnemu delu sedla po nemarkirani poti, ki prečka travnato dolinico, teče skozi dolino in nas pripelje do dobro vidne sirarnice *Casera Bernon* 1620 m.



levo od doline reke *Rio Tintina* vse do *Forca di Montif* 1822 m. (1h15 min; lahko tudi izberemo pot CAI 233 po grebenu, ki se vije med dolino na desni strani *Rio Tintina* in ki vodi na hrib *M. Cavallo di Cervia* 1704 m.). Od *Forca di Montif* sledimo markacijam CAI 214, ki prečkajo strme travnike in se po strmimi vzpenjo do prelaza *Brutto Passo*. Pot reže JZ stran hriba *M. Puntar* in se spusti do naslednjega sedla, na nadmorski višini 1945 m., kjer je meja med občinama Ampezzo in Forni di Sotto (40 min). V bližini sedla zapustimo stezo z markacijo CAI 214 in se spustimo proti severnemu delu sedla po nemarkirani poti, ki prečka travnato dolinico, teče skozi dolino in nas pripelje do dobro vidne sirarnice *Casera Bernon* 1620 m.

